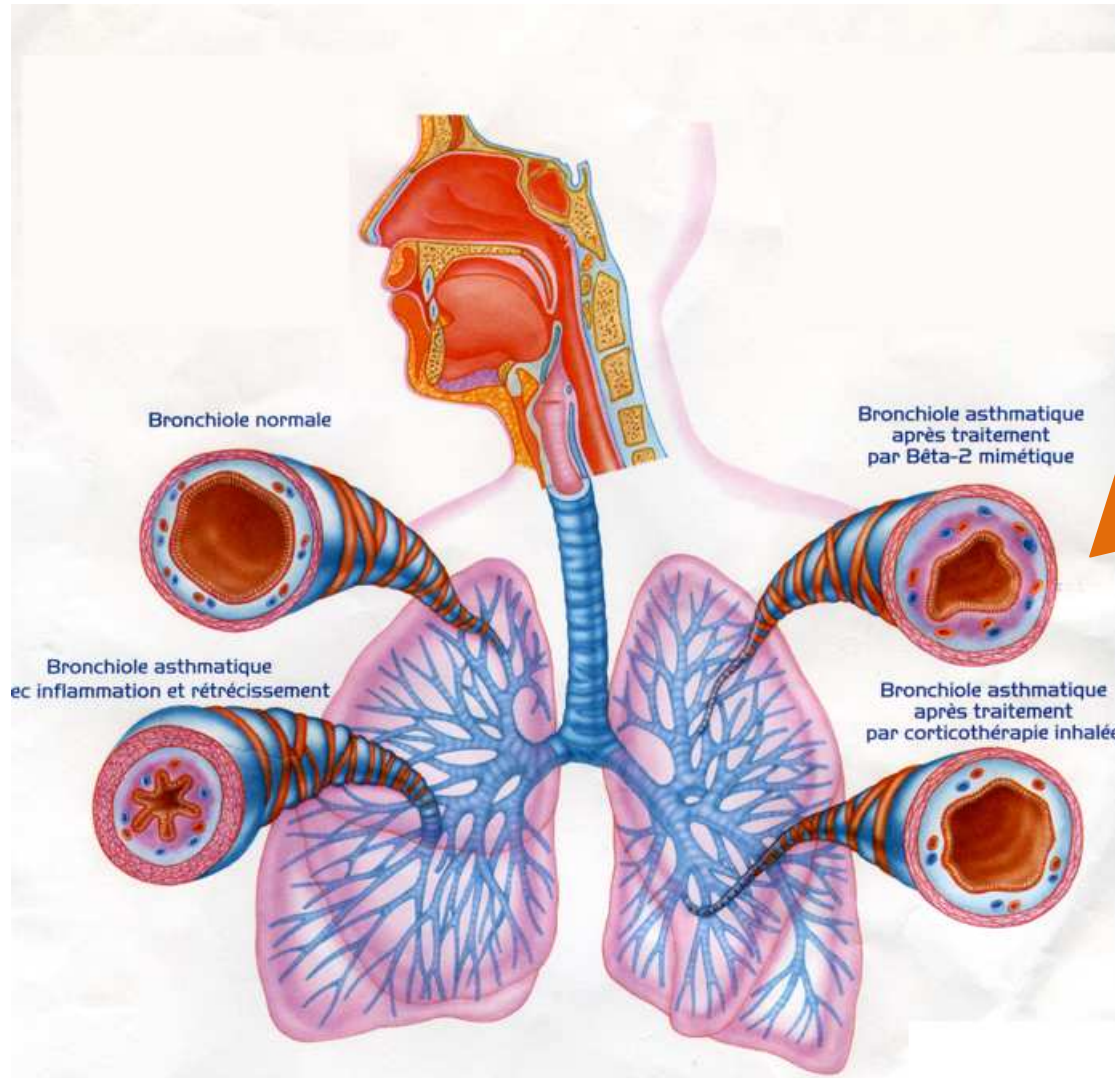


# Prise en charge de la crise d'asthme



La chambre d'inhalation



Les corticoïdes par voie  
orales



Les B2 mimétiques

# Traitement de fond de l'asthme : Un choix limité, simple à utiliser



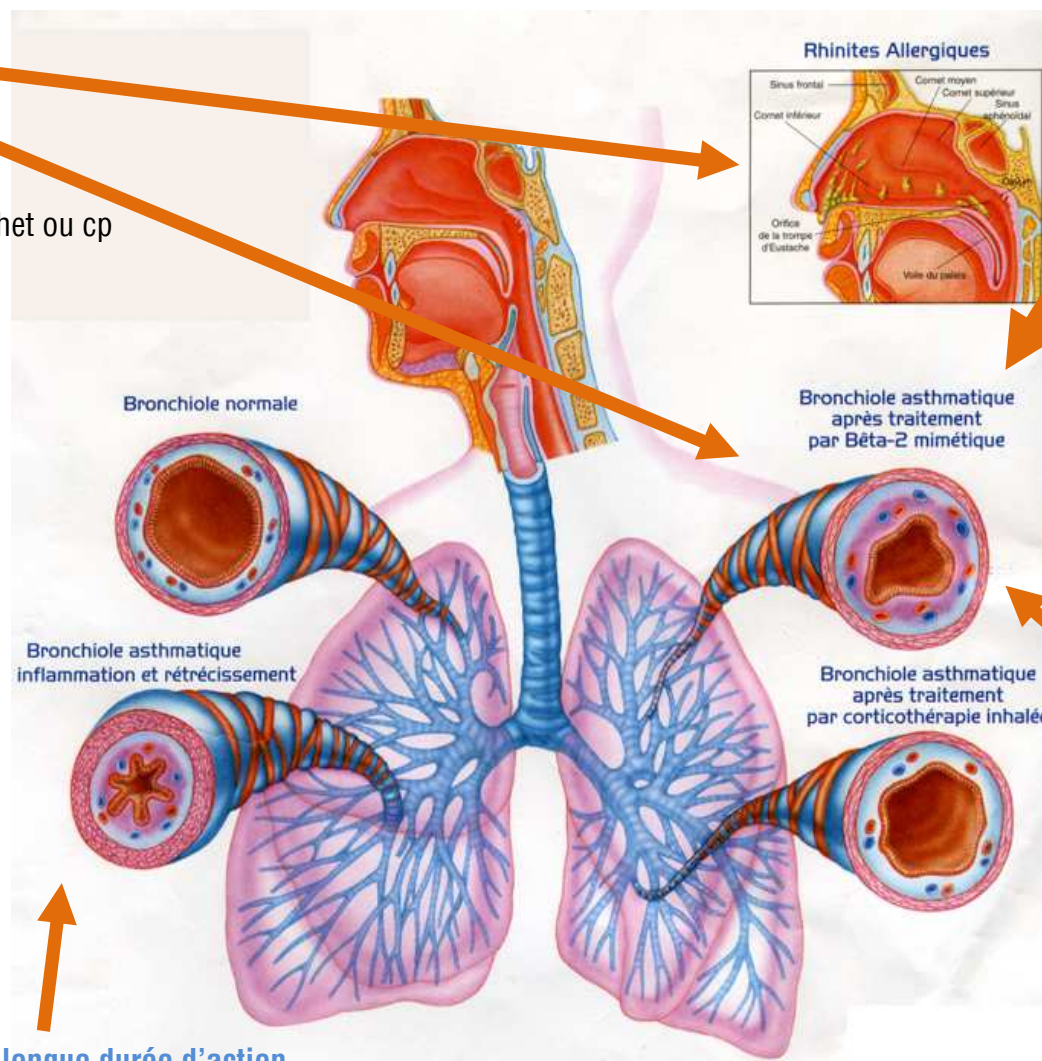
## Antileucotriènes (à partir de 6 mois)

### Montelukast

- enfant de 6 mois à 5 ans : 4 mg sachet ou cp
- enfant de 6 à 14 ans : 5 mg en cp
- enfant de + de 15 ans : 10 mg en cp

Les B2 courte durée  
(traitement de secours)

Les B2 longue durée d'action  
(à partir de 4 ans)



## \* Corticoïdes inhalés

\* Béclo méthasone spray 100 ; 250 nébulisée 400 ; 800

\* Fluticasone spray 50 ; 125 ; 250 diskus 100 ; 250

\* Budésonide 10 ; 200 poudre nébulisée 0.5 ; 1mg

\* Salmétérol + Fluticasone SERETIDE 50,125,250 \* 4ans

Spray ou diskus (100,250)  
\* Formoterol + Budesonide SYMBICORT TH 100 \* 6ans  
200 400 (> 12 ans)

\* Valmeterol + fumarate fluticasone RELVAR \* 12 ans monoprise